

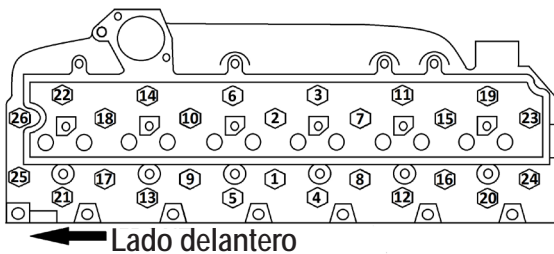
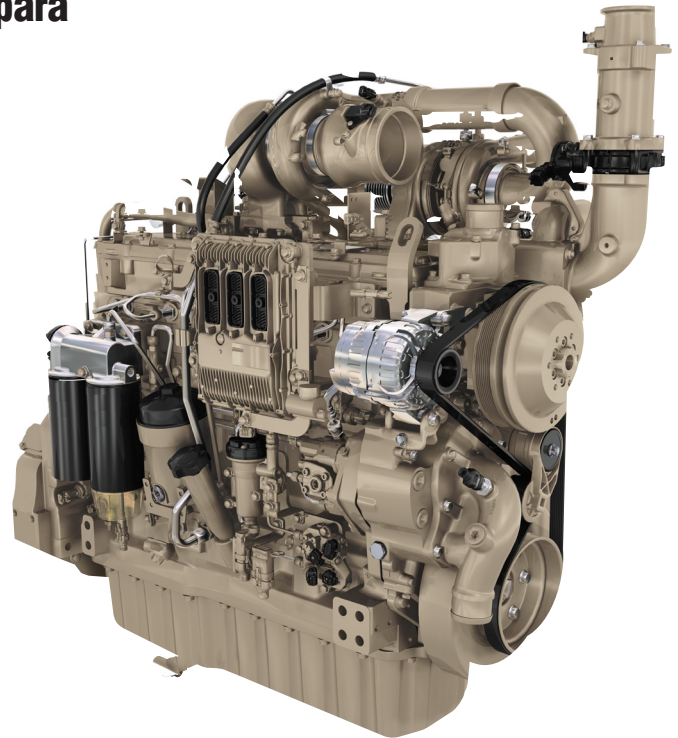
RELIANCE®

Boletín Núm. REL-JD1.00-2SP Grupo Núm. 1.00

3 de enero de 2011 Página 1 de 1

Especificaciones de torsión y reconstrucción para Motores John Deere Powertech de 6.8 Litros.

Parte saliente de la camisa del cilindro	.001" - .004"
Tapa del cojinete principal	100 ft. lbs.
Perno de la biela	43 ft. lbs. +90°
Parte saliente del pistón	.003" - .010"
Holgura del cigüeñal	.001" - .014"
Pernos de la culata de cilindros	75 ft. lbs. 110 ft. lbs.
	Esperen 5 minutos
	110 ft. lbs.
	Apriete un 60° adicional



Soportes del brazo balancín	44 ft. lbs.
Holgura de las válvulas (configúrelas en frío) (culata de dos válvulas)	I .014" E .018"
w/No.1 @ TDC Comp Adjust	No.1IE, No.2I, No.3E, No.4I, No.5E
w/No.1 @ TDC Exhaust Adjust	No.2E, No.3I, No.4E, No.5E, No.6IE
Rocker Cover Bolts	26 ft. lbs.