

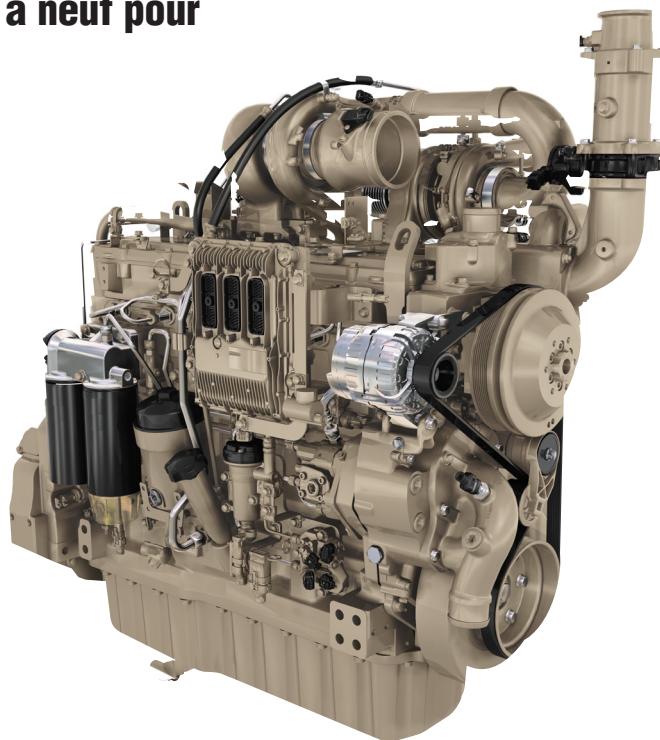
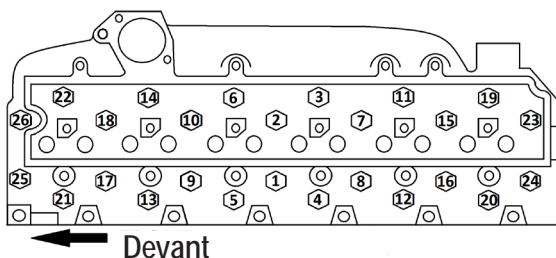
RELIANCE®

Bulletin N° REL-JD1.00-2FR Groupe N° 1.00

3 janvier 2011 Page 1/1

Couple de serrage et spécifications de remise à neuf pour les moteurs John Deere Powertech 6.8 litres

Saillie de chemise de cylindre	0,001" - 0,004"
Capuchon du palier principal	100 pi lb
Boulon de bielle	43 pi-lb (+ 90°)
Saillie de piston	0,003" - 0,010"
Jeu longitudinal du vilebrequin	0,001" - 0,014"
Boulons de culasse	75 pi lb
	110 pi lb
	Patienter 5 minutes
	110 pi lb
	Serrer 60° de plus



Goujons de support de culbuteurs	44 pi lb
Jeu des soupapes (réglées à froid) (2 soupapes)	1 0,014" E 0,018"
Avec n° 1 à PMH Comp Ajust	n° 1IE, n° 2I, n° 3E, n° 4I, n° 5E
Avec n° 1 à PMH Échap Ajust	n° 2E, n° 3I, n° 4E, n° 5E, n° 6IE
Boulons de cache-culbuteurs	26 pi lb